

«СОГЛАСОВАНО»

Начальник  
Управления образования  
городского округа Кинешма  
М. В. Сажина



« \_\_\_\_\_ » 2023 г.

«СОГЛАСОВАНО»

Начальник отдела  
Госавтоинспекции МО МВД  
РОССИИ «КИНЕШЕМСКИЙ»



Д. Ю. Неволин

« \_\_\_\_\_ » 2023 г.

«УТВЕРЖДАЮ»

Директор МБОУ школы №8

Н. Н. Куликова



« \_\_\_\_\_ » 2023 г.

# ПАСПОРТ

дорожной безопасности

муниципального бюджетного общеобразовательного учреждения

школы №8 городского округа Кинешма

(МБОУ школы №8)

## Общие сведения

**Наименование ОУ:** Муниципальное бюджетное общеобразовательное учреждение школа №8 городского округа Кинешма (МБОУ школа №8).

**Тип ОУ:** образовательная организация.

**Юридический адрес ОУ:** 155814, Ивановской область, г. Кинешма, ул. Воеводы Боборыкина, д. 18а.

**Фактический адрес ОУ:** 155814, Ивановской область, г. Кинешма, ул. Воеводы Боборыкина, д. 18а.

**Руководители ОУ:**

**Директор:** Куликова Надежда Николаевна 8 (49331) 3-38-30.  
(фамилия, имя, отчество) (телефон)

**Заместитель директора:** Гусева Елена Александровна 8(49331) 3- 348-31.  
(фамилия, имя, отчество) (телефон)

**Заместитель директора:** Маркова Галина Сергеевна 8(49331) 3-48-31.  
(фамилия, имя, отчество) (телефон)

**Заместитель директора:** Романова Елена Сергеевна 8(49331) 3- 48-31.  
(фамилия, имя, отчество) (телефон)

**Заместитель директора:** Луковицин Николай Павлович 8(49331) 2-35-70.  
(фамилия, имя, отчество) (телефон)

**Ответственный сотрудник управления образования администрации городского округа Кинешма:**

главный специалист Седова Наталья Вячеславовна 8 (49331) 5-45-14.  
(должность) (фамилия, имя, отчество) (телефон)

**Ответственные от Госавтоинспекции:** инспектор по пропаганде БДД ГИБДД Лысова Елена Владимировна 8 (49331) 5-83-72.  
(должность) (фамилия, имя, отчество) (телефон)

**Руководитель или отв. сотрудник дорожно-эксплуатационной организации, осуществляющий содержание УДС**

начальник МУ «УГХ» Смирнов Александр Павлович 8 (49331) 5-80-00 ,  
(должность) (фамилия, имя, отчество) (телефон)

**Руководитель или отв. Сотрудник дорожно-эксплуатационной организации, осуществляющий содержание ТСОДД**

начальник МУ «УГХ» Смирнов Александр Павлович 8 (49331) 5-80-00 ,  
(должность) (фамилия, имя, отчество) (телефон)

**Ответственные работники за мероприятия по профилактике детского травматизма:**

заместитель директора - Луковицин Н. П. 8(49331)2-35-70

(должность)

(фамилия, имя, отчество)

(телефон)

заместитель директора - Романова Е. С. 8(49331)3-48-31

(должность)

(фамилия, имя, отчество)

(телефон)

**Количество учащихся - 989**

**Наличие уголка по БДД Фойе, кабинет ОБЖ**

*(если имеется, указать место расположения)*

**Наличие класса по БДД**

*(если имеется, указать место расположения)*

**Наличие автогородка (площадки) по БДД имеется площадка по ПДД**

**Наличие автобуса в ОУ – отсутствует.** В случае выезда детей на культурно-массовые и развлекательные мероприятия, в места отдыха автобусы будут заказываться у индивидуального предпринимателя Батаева Ю. Е.

**Время занятий в ОУ:**

1-ая смена: 8:00 – 15:50

**внеклассные занятия: 15:30 – 20:00**

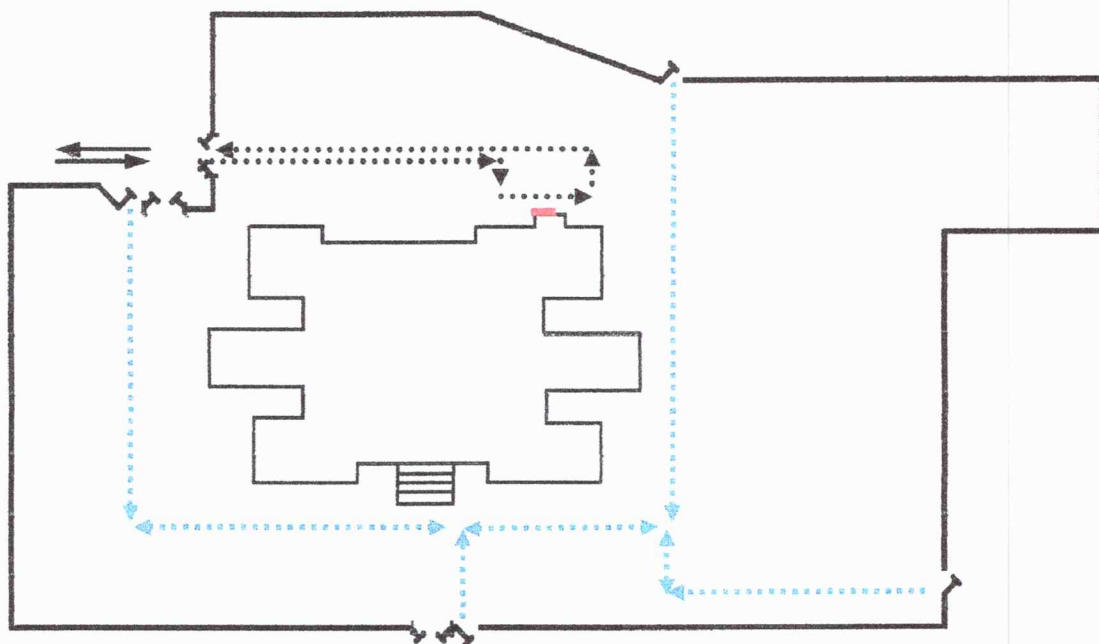
**Телефоны оперативных служб:**

МЧС - 01

Полиция – 02

Скорая медицинская помощь – 03

**Пути**  
**движения транспортных средств к местам разгрузки/погрузки.**  
**Рекомендуемые пути передвижения детей по территории ОО.**



- въезд/выезд грузовых транспортных средств



- движение грузовых транспортных средств по территории образовательного учреждения

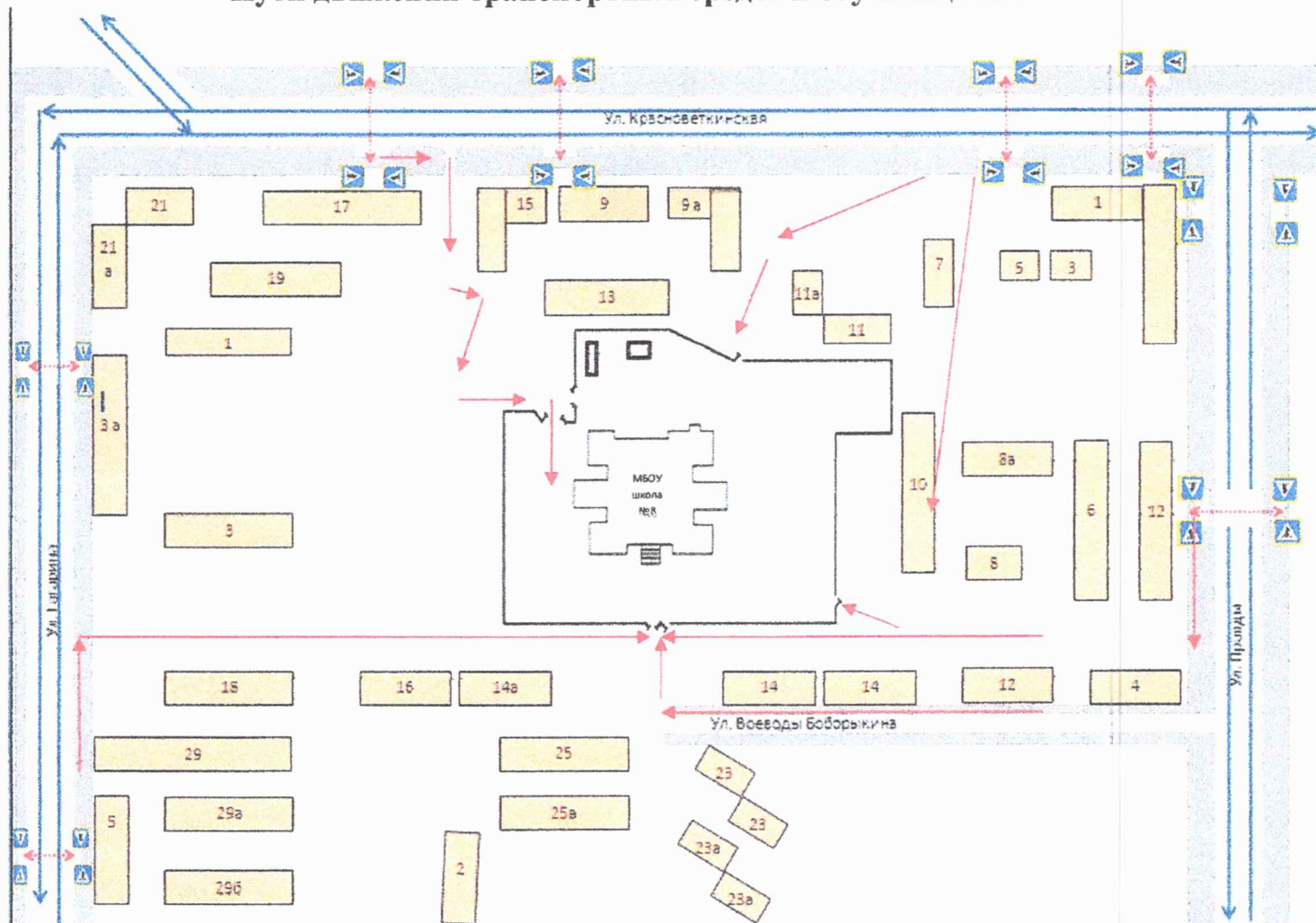


- движение детей и подростков на территории образовательного учреждения



- место разгрузки/погрузки

## План-схема расположения МБОУ школы №8. Пути движения транспортных средств и обучающихся







- жилая застройка
- проезжая часть
- тротуар

- движение транспортных средств

- движение детей (учеников) в (из) образовательное учреждение

Схема организация дорожного движения в непосредственной близости от МБОУ школы №8 с размещением соответствующих технических средств, маршруты движения детей и расположение парковочных мест.



-  — Парковка
  -  — Пешеходный переход с искусственной неровностью
-  — Движение детей
  -  — Движение транспортных средств